

CensosMkd.com

www.censosmkd.com

Guía de Uso

Mayor información contáctanos

Email: Contacto@censosmkd.com

Skype: contacto.censosmkd

Teléfono: 01800-64-23676

Índice de Contenido

- [Alta de usuario](#) .
- [Elaboración de Consultas Básicas](#).
- [Elaboración de Consultas Premium](#).
- [Visualizar Consulta Premium](#)
- [Extraer Radiografías de Consultas Premium](#).
- [Proceso de pago mediante Paypal](#)
- [Proceso de pago usando tarjetas de débito o crédito Visa / MasterCard](#).
- [Asistencia Técnica](#) .

Mayor información contáctanos

Email: Contacto@censosmkd.com

Skype: contacto.censosmkd

Teléfono: 01800-64-23676

Paso 1:

- Entrar a la pagina www.censosmkd.com

Paso 2:

- Abrir “Registro Gratis” y hacer clic

Paso 3:

- Aparece una pantalla con información a llenar
- El sistema distingue entre mayúsculas y minúsculas.

Paso 4:

- ¡Ya está registrado !
- Puede empezar a realizar las consultas Premium.
- Censosmkd.com enviará un mensaje de bienvenida al correo electrónico registrado .

Tip:

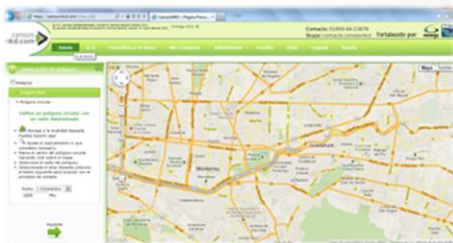
- Las Consultas Básicas son libres.
- Recuerda llenar los campos obligatorios.
- Si olvida la contraseña puede recuperarse en el menú “Login”.



Registro gratis!

registro de usuario nuevo en www.CensosMkd.com.

nombre:	<input type="text"/>
apellido Paterno:	<input type="text"/>
apellido Materno:	<input type="text"/>
usuario:	<input type="text"/>
password:	<input type="text"/>
re-password:	<input type="text"/>
tel:	<input type="text"/>
tu interés principal es:	<input type="checkbox"/> Abrir un nuevo negocio <input checked="" type="checkbox"/>
tipo principal de su negocio:	<input type="text"/>
tu profesión es:	<input type="checkbox"/> Emprendedor negocio nuevo <input checked="" type="checkbox"/>



Elaboración Consultas Básicas.

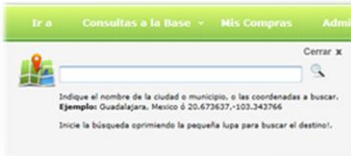


Paso 1:

- Ir al menú “Consultas a la base”.
- Seleccionar “Consultas Básicas”.

Paso 2:

- Para buscar una ubicación en otra ciudad, seleccionar la opción “Ir a...”
- Es recomendable especificar una ciudad y su estado. Ejemplo: Guadalajara, Jalisco.



Paso 3:

- Hacer clic en algún punto del mapa para definir el centro de ubicación en la consulta.



Paso 4:

- Para visualizar la población, marcar la opción ubicada de lado izquierdo.
- Al seleccionar en el mapa con un clic, aparecerá un recuadro con información poblacional.



Paso 5:

- Para visualizar el total de establecimientos, presionar el botón “Siguiete”.
- El sistema mostrará del lado izquierdo el “árbol de categorías”. Seleccionar la(s) opción(es) deseada(s).
- El total se mostrará en la pantalla.



Tip:

- Las Consultas Básicas son no están limitadas en cantidad, se pueden hacer cuantas sean necesarias.

Elaboración Consultas Premium



Paso 1:

- Ir al menú “Consultas a la base”.
- Hacer clic en “Consultas Premium”.

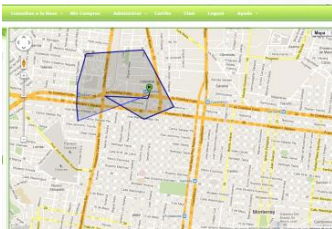
Paso 2:

- Para buscar una ubicación en otra ciudad, seleccionar la opción “Ir a...”
- Es recomendable especificar una ciudad y su estado. Ejemplo: Guadalajara, Jalisco.



Paso 3:

- Hacer clic en algún punto del mapa para definir el centro de ubicación en la consulta.
- Pueden hacerse consultas con polígonos libres o circulares.



Paso 4:

- El sistema mostrará del lado izquierdo el “árbol de categorías”. Seleccionar la(s) opción(es) deseada(s).
- Para adquirir el detalle de la información, presionar botón de “Carrito de Compras”.



Paso 5:

- Seleccionar la opción deseada para pago.
- Una vez hecho el pago, consultar el detalle en la sección “Mis Compras”



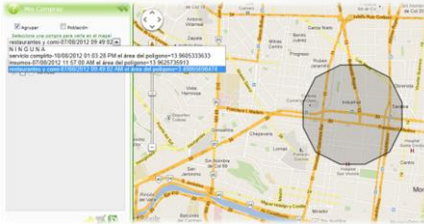
Tip:

El sitio cuenta con un certificado de seguridad SSL para operaciones de comercio electrónico.



Visualizar Consulta Premium

Mis Compras



Paso 1:

- En el menú principal, ir a la opción “Mis Compras”.

Paso 2:

- Seleccionamos la compra deseada.
- Se mostrará en pantalla el área correspondiente



Paso 3:

- El sistema mostrará del lado izquierdo el “árbol de categorías”. Seleccionar la(s) opción(es) deseada(s).
- Al marcar una casilla, se mostrará la información en el mapa.



Paso 4 :

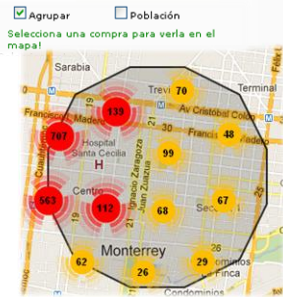
- Para ver los establecimientos de manera individual, desmarcar la opción “agrupar”.
- Al dar clic a un establecimiento, el sistema mostrará los detalles en pantalla.

Tip:

- La velocidad con la que despliegue la información de los establecimientos depende de la cantidad de estos y la conexión a internet.

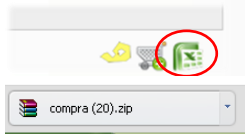


Extraer Radiografías de Consultas Premium



Paso 1:

- Visualizar una Consulta Premium a la que se quiera descargar la información detallada
- Seleccionar los establecimientos deseados en el árbol de categorías



Paso 2:

- Presionar el botón con ícono de Excel. El sitio empezará a procesar la solicitud de información.
- Se realizará un proceso de descarga de información en su navegador de internet en formato .zip



Paso 3:

- Abrir el archivo .zip y descargar los archivos contenidos en una carpeta de la computadora.
- Abrir los archivos mediante MS Excel

Paso 4:

- Una vez abiertos los archivos, se puede consultar
 - Negocios.csv: base de datos con los negocios
 - Abebs.csv: base de datos con la información poblacional de INEGI
 - Resumen: Indicadores más relevantes provenientes de los archivos de negocios y agebs.

Resumen	
Población Total	17,170
Ciclo Ciclo del Hogar	
Desarrollo	0 0%
Mantenimiento	2,749 16%
Maduro	14,421 84%
Nivel de Bienestar	
Marginado	0 0%
Precario	1,976 12%
Estable	14,164 82%
Cómodo	1,030 6%
Nacidos en la Entidad	12,628 74%

Tip:

- Para abrir los archivos hay que utilizar MS Excel
- Para descomprimir el archivo .zip, se puede utilizar Win Rar. Puede descargarse en www.win-rar.com



Proceso de pago mediante Paypal

Paso 1:

- Ir a la sección “Carrito” en el menú principal.

Paso 2:

- Seleccionar la opción Comprar con Paypal

Paso 3:

- Confirmar la compra.

Paso 4:

- Censosmkd se enlazará a la página de pagos de Paypal.
- Una vez terminado el proceso mediante Paypal, seleccionar la opción “Volver a CensosMkd”
- Paypal y CensosMkd enviará un correo de confirmación de compra.

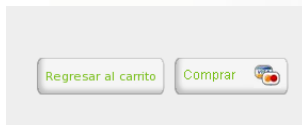
Tip:

- Si tienes dudas sobre Pay pal visita:

www.paypal.com.mx

Proceso de pago mediante tarjetas de débito o crédito Visa / Mastercard

Administrar Carrito Chat Logout



Paso 1:

- Ir a la sección “Carrito” en el menú principal.

Paso 2:

- Seleccionar la opción Comprar con Paypal

Paso 3:

- Confirmar la compra.

Paso 4:

- Llenar el formulario de compra. CensosMkd se enlazará con el banco para confirmar la operación.
- Una vez autorizada la transacción, CensosMkd enviará un correo electrónico con la confirmación de la operación.



Tip:

- CensosMkd opera con un certificado de seguridad SSL para transacciones de comercio electrónico.

Chat

Paso 1:

- Seleccionar chat.



Paso 2:

- Le enviara hacia una nueva ventana donde puede conectarse a asistencia técnica.



Paso 3:

- O bien comunicarse a los siguientes :

Mayor información contáctanos

Email: Contacto@censosmkd.com

Skype: contacto.censosmkd

Teléfono: 01800-64-23676